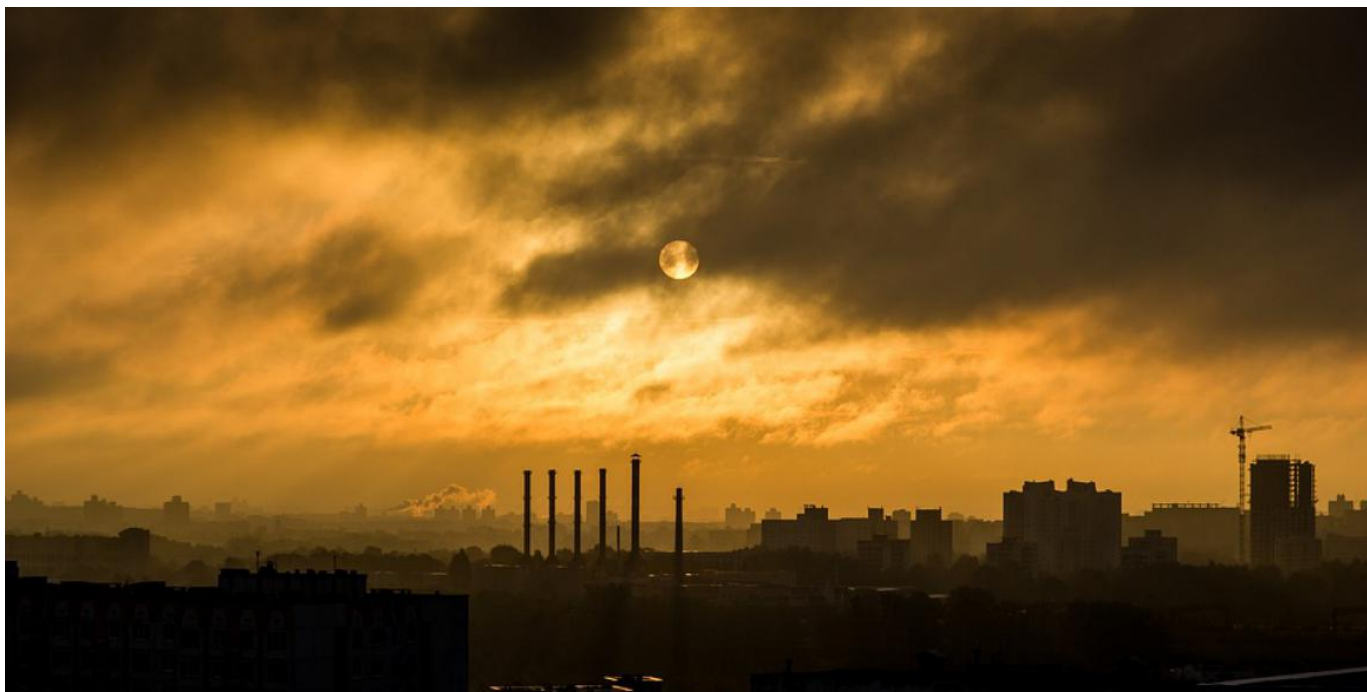


## Przekroczenie poziomu dla pyłu PM10

24.02.2021 r.



WOJEWÓDZTWO KUJAWSKO - POMORSKIE

**POZIOM 2**

**Powiadomienie o przekroczeniu poziomu alarmowego  
i o ryzyku wystąpienia przekroczenia poziomu informowania  
dla pyłu zawieszonego PM10 w powietrzu**

INFORMACJE O PRZEKROCZENIU POZIOMU ALARMOWEGO	
<b>Zagrożenie</b>	Wystąpienie przekroczenia poziomu alarmowego ( $150 \mu\text{g}/\text{m}^3$ ) dla pyłu zawieszonego PM10 w powietrzu.
<b>Data wystąpienia</b>	23.02.2021 r. (godz.00.00-24.00)
<b>Stężenia dobowe pyłu PM10 na stacjach</b>	Przekroczenie poziomu alarmowego wystąpiło na stacji przy ul. Piłsudskiego w Grudziądzu ( $160,7 \mu\text{g}/\text{m}^3$ ). Przekroczenie poziomu informowania wystąpiło na stacjach: przy ul. Warszawskiej w Bydgoszczy ( $115,0 \mu\text{g}/\text{m}^3$ ), przy ul. Św. Wawrzyńca w Nakle nad Notecią ( $120,7 \mu\text{g}/\text{m}^3$ ) i przy ul. gen. Stefana Roweckiego „Grota” w Solcu Kujawskim ( $103,3 \mu\text{g}/\text{m}^3$ ).
<b>Obszar przekroczenia</b>	Obszar przekroczeń poziomu alarmowego obejmował miasto Grudziądz. Obszar przekroczeń poziomu informowania obejmował: część miasta Bydgoszcz (Bocianowo) oraz miasta: Nakło nad Notecią i Solec Kujawski.
<b>Ludność narażona</b>	Liczba mieszkańców obszaru, na którym wystąpiło przekroczenie poziomu alarmowego: 94,076 tys. Liczba mieszkańców obszaru, na którym wystąpiło przekroczenie poziomu informowania: 62,398 tys.
<b>Przyczyny</b>	Warunki meteorologiczne utrudniające rozprzestrzenianie się zanieczyszczeń w sytuacji wzmożonej emisji z sektora bytowo-komunalnego oraz napływ pyłu saharyjskiego.

INFORMACJE O RYZYKU PRZEKROCZENIA POZIOMU INFORMOWANIA	
<b>Zagrożenie</b>	Ryzyko wystąpienia przekroczenia poziomu informowania ( $100 \mu\text{g}/\text{m}^3$ ) dla pyłu zawieszonego PM10 w powietrzu.
<b>Data wystąpienia</b>	24.02.2021 r. godz. 9.00
<b>Przewidywany czas trwania ryzyka</b>	Od godz. 9.00 do godz. 24.00 dnia 24.02.2021 r.
<b>Przyczyny</b>	Warunki meteorologiczne utrudniające rozprzestrzenianie się zanieczyszczeń w sytuacji

	wzmoczonej emisji z sektora bytowo-komunalnego oraz prognozowany napływ pyłu saharyjskiego.
<b>Prognozowana jakość powietrza</b>	
Prognoza na dzień 24.02.2021 r. dla stężeń średniodobowych pyłu PM10, przygotowana na podstawie analizy danych, prognoz meteorologicznych, prognoz napływu pyłu saharyjskiego oraz aktualnych wyników pomiarów.	
<b>Dzień 24.02.2021 r.</b>	
<b>Obszar ryzyka wystąpienia przekroczenia poziomu informowania dla pyłu PM10:</b>	
Prognozowane na dzień 24.02.2021 r. przekroczenie poziomu informowania dla pyłu PM10 obejmuje miasta: Bydgoszcz, Toruń, Włocławek, Grudziądz, Nakło nad Notecią i Solec Kujawski.	
<b>Ludność narażona na ryzyko wystąpienia przekroczenia poziomu informowania dla pyłu PM10:</b>	
Ludność zamieszkująca obszar, na którym w dniu 24.02.2021 r. istnieje ryzyko przekroczenia poziomu informowania dla pyłu PM10: 785,039 tys.	

<b>INFORMACJE O ZAGROŻENIU</b>	
<b>Wrażliwe grupy ludności</b>	<ul style="list-style-type: none"> <li>• osoby cierpiące z powodu przewlekłych chorób serca (zwłaszcza niewydolność serca, choroba wieńcowa),</li> <li>• osoby cierpiące z powodu przewlekłych chorób układu oddechowego (np. astma, przewlekła obturacyjna choroba płuc),</li> <li>• osoby starsze, kobiety w ciąży oraz małe dzieci,</li> <li>• osoby z rozpoznaną chorobą nowotworową oraz ozdrowieńcy.</li> </ul>
<b>Możliwe negatywne skutki dla zdrowia</b>	<p>Osoby cierpiące z powodu chorób serca mogą odczuwać pogorszenie samopoczucia np. uczucie bólu w klatce piersiowej, brak tchu, zmęczenie.</p> <p>Osoby cierpiące z powodu przewlekłych chorób układu oddechowego mogą odczuwać przejściowe nasilenie dolegliwości, w tym kaszel, dyskomfort w klatce piersiowej, nasilenie się objawów ataków astmy.</p> <p>Podobne objawy mogą wystąpić również u osób zdrowych.</p> <p>W okresach wysokich stężeń pyłu zawieszonego w powietrzu zwiększa się ryzyko infekcji dróg oddechowych.</p>
<b>Zalecane środki ostrożności</b>	<p><u>Ogół ludności:</u></p> <ul style="list-style-type: none"> <li>- rozważ ograniczenie intensywnego wysiłku fizycznego na zewnątrz jeśli odczuwasz pieczenie w oczach, kaszel lub ból gardła,</li> <li>- ogranicz wietrzenie pomieszczeń,</li> <li>- unikaj działań zwiększających zanieczyszczenie powietrza, np. palenia w kominku.</li> </ul> <p><u>Wrażliwe grupy ludności:</u></p> <ul style="list-style-type: none"> <li>- ogranicz intensywny wysiłek fizyczny na zewnątrz,</li> <li>- nie zapominaj o normalnie przyjmowanych lekach,</li> <li>- osoby z astmą mogą częściej odczuwać objawy (duszność,</li> </ul>

	<p>kaszel, świsty) i potrzebować swoich leków częściej niż normalnie,</p> <ul style="list-style-type: none"> <li>- ogranicz wietrzenie pomieszczeń,</li> <li>- unikaj działań zwiększających zanieczyszczenie powietrza, np. palenia w kominku.</li> </ul> <p>W przypadku nasilenia objawów chorobowych zalecana jest konsultacja z lekarzem.</p> <p><u>Zaleca się również:</u></p> <ul style="list-style-type: none"> <li>- zwiększenie nadzoru nad osobami przewlekle chorymi, w tym niepełnosprawnymi,</li> <li>- prowadzenie szerokiej edukacji adresowanej przede wszystkim do uczniów szkół podstawowych, średnich oraz ich prawnych opiekunów, dotyczącej problemu zanieczyszczonego powietrza oraz możliwych zachowań i czynności zmniejszających ryzyko narażenia na wysokie stężenia zanieczyszczeń w tym pyłu zawieszzonego,</li> <li>- bieżące śledzenie informacji o zanieczyszczeniu powietrza (<a href="http://powietrze.gios.gov.pl/pjp/current">http://powietrze.gios.gov.pl/pjp/current</a>).</li> </ul>
--	--

## DZIAŁANIA ZMIERZĄCE DO OGRANICZENIA PRZEKROCZEŃ

<p><b>Zakres działań krótkoterminowych</b></p>	<p><b>Działania prewencyjne określone przez Zarząd Województwa Kujawsko - Pomorskiego w planach działań krótkoterminowych:</b></p> <ol style="list-style-type: none"> <li>1. Zalecenie rezygnacji z korzystania z kominków opalanych drewnem w przypadku, jeżeli nie jest to jedyne źródło ogrzewania pomieszczeń mieszkalnych.</li> <li>2. Wzmoczone kontrole w zakresie przestrzegania zakazu spalania odpadów w urządzeniach nie przeznaczonych do tego celu.</li> <li>3. Zalecenie ograniczenia korzystania z samochodów na rzecz komunikacji publicznej lub przemieszczania się pieszo lub rowerem.</li> </ol> <p><b>Działania operacyjne określone przez Zarząd Województwa Kujawsko - Pomorskiego w planach działań krótkoterminowych, mające na celu redukcję:</b></p> <ol style="list-style-type: none"> <li>1. emisji powierzchniowej:       <ol style="list-style-type: none"> <li>a) czasowy zakaz palenia w kominkach, jeżeli nie stanowią one jedyne źródła ogrzewania mieszkań w okresie grzewczym,</li> <li>b) wzmocnienie kontroli w zakresie przestrzegania zapisów wynikających z tzw. uchwały antysmogowej (o której mowa w art. 96 ustawy Prawo ochrony środowiska) obowiązującej na terenie strefy,</li> </ol> </li> <li>2. emisji liniowej:       <ol style="list-style-type: none"> <li>a) ewentualny zakaz wjazdu samochodów na wyznaczone obszary w centrum miast,</li> <li>b) wprowadzenie darmowej komunikacji publicznej w czasie trwania alarmu.</li> </ol> </li> </ol>
--	---

INFORMACJE ORGANIZACYJNE	
<b>Data wydania</b>	24.02.2021 r. godz. 9:45
<b>Podstawa prawna</b>	<ul style="list-style-type: none"> <li>• Ustawa z dnia 27 kwietnia 2001 r. Prawo ochrony środowiska (t.j. Dz. U. z 2020 r. poz. 1219 z późn. zm.)</li> <li>• rozporządzenie Ministra Środowiska z dnia 8 października 2019 r. zmieniające rozporządzenie w sprawie poziomów niektórych substancji w powietrzu (Dz. U. poz. 1931)</li> </ul>
<b>Źródła danych</b>	Państwowy Monitoring Środowiska – dane z systemu monitoringu jakości powietrza Głównego Inspektoratu Ochrony Środowiska
<b>Opracowanie</b>	Departament Monitoringu Środowiska Głównego Inspektoratu Ochrony Środowiska / Regionalny Wydział Monitoringu Środowiska w Bydgoszczy
<b>Publikacja</b>	<a href="http://powietrze.gios.gov.pl/pjp/warnings">http://powietrze.gios.gov.pl/pjp/warnings</a>

Departament Monitoringu Środowiska  
Naczelnik Regionalnego Wydziału  
Monitoringu Środowiska w Bydgoszczy

  
Jacek Gajszczyński

## Powrót

- [Drukuj](#)
- [Pobierz PDF](#)
- [Wszystkie aktualności](#)
- [Archiwum](#)