

Mieszkania przeznaczone do sprzedaży

OGŁOSZENIE

Na podstawie art. 37 ust. 1, art. 38, art. 40 ust. 1, pkt 1 ustawy z dnia 21 sierpnia 1997 roku o gospodarce nieruchomościami (tj.Dz.U.2024.1145 ze zm.), oraz § 3 ust. 1 i § 13 Rozporządzenia Rady Ministrów z dnia 22 września 2004 r. w sprawie trybu i sposobu przeprowadzania przetargów oraz rokowań na zbycie nieruchomości stanowiących własność Skarbu Państwa lub własność gminy (tj. Dz.U. 2021.2213)

**Burmistrz Solca Kujawskiego
o g ł a s z a**

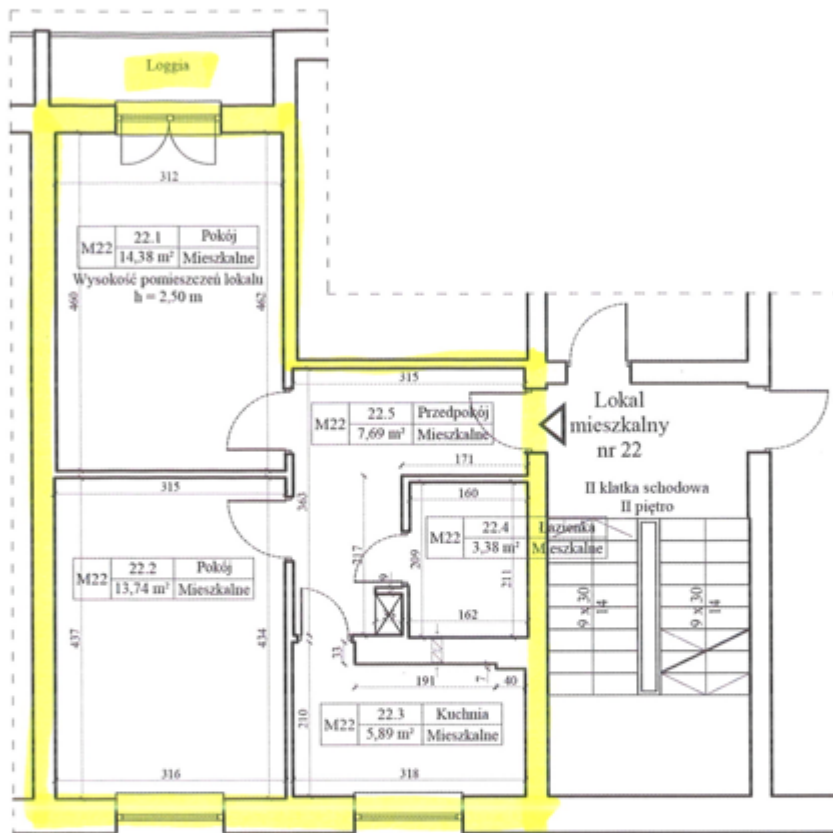
II publiczny przetarg ustny nieograniczony na sprzedaż lokalu mieszkalnego nr 22 położonego przy ul. J. Słowackiego 6 wraz z udziałem w częściach wspólnych oraz z ułamkową częścią gruntu.

Opis nieruchomości :

1. Lokal mieszkalny, oznaczony numerem 22, mieszczący się w budynku przy ul. J. Słowackiego 6.
2. Budynek o 45 lokalach mieszkalnych.
3. Lokal usytuowany jest na II piętrze budynku.
4. Lokal składa się z 2 pokoi, kuchni, łazienki z wc, przedpokoju.
5. Powierzchnia użytkowa lokalu wynosi 45,08 m².
6. Lokal jest wyposażony w instalację elektryczną, gazową, wodociągową, kanalizacyjną, c.o. miejskie, ciepła woda - podgrzewana piecem gazowym.
7. Do lokalu przypisana jest piwnica nr 22.P o pow. 3,78 m².
8. Budynek zlokalizowany jest na działce gruntowej oznaczonej numerem 375/9.
9. Powierzchnia działki wynosi 0,0521 ha.
10. Numer Księgi Wieczystej: **BY1B/00060333/8**.
11. Ułamkowa część gruntu wynosi **45/1882**.
12. Cena lokalu: **269 984,00 zł**.
13. Cena ułamkowej części gruntu: **2 716,00 zł**.
14. Cena lokalu wraz z ułamkową częścią gruntu ustalona w operacie szacunkowym: **272 700,00 zł**.
15. Przetarg odbędzie się **11 lipca 2025 r., o godz. 10⁰⁰** w siedzibie Urzędu Miejskiego w Solcu Kujawskim, ul. 23 Stycznia 7.
16. Warunkiem wzięcia udziału w przetargu jest wpłacenie wadium w wysokości 10 % ceny wywoławczej, tj. **27 270,00 zł**, na konto w Banku PeKaO SA I oddział Solec Kujawski nr 60 1240 3507 1111 0000 3057 6548, **najpóźniej do dnia 8 lipca 2025 r.**
Wadium wpłacone przez wygrywającego przetarg zaliczone zostanie na poczet ceny nabycia a w przypadku uchylecia się od zawarcia umowy, wadium przepada na rzecz Sprzedającego.
17. Minimalne postąpienie w licytacji wynosi co najmniej 1 % ceny wywoławczej, z zaokrągleniem w górę do pełnych dziesiątek złotych.
18. Z uzasadnionej przyczyny zastrzega się prawo odwołania ogłoszonego przetargu.
19. Lokal przeznaczony do sprzedaży oglądać będzie można po uprzednim zgłoszeniu tego faktu w Urzędzie Miejskim w Solcu Kujawskim, ul. 23 Stycznia 7, pokój nr 5, tel. 52 387 01 19, e-mail: nieruchomosci@soleckujawski.pl

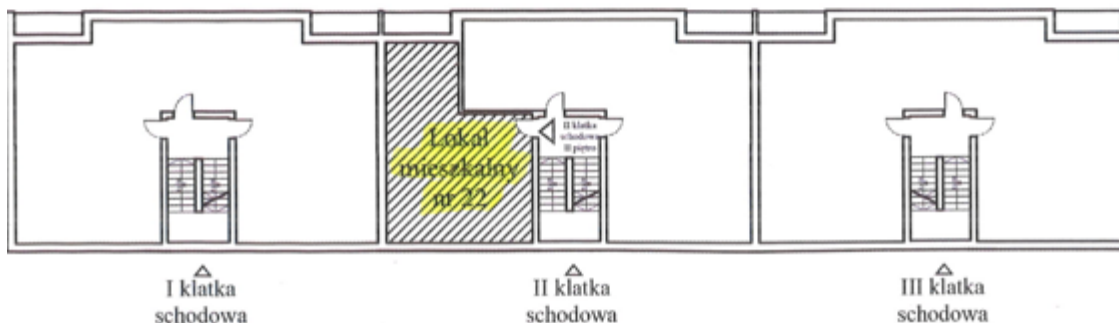
Inwentaryzacja lokalu mieszkalnego nr 22 położonego w budynku przy ul. Juliusza Słowackiego 6 w Solcu Kujawskim

Rzut lokalu mieszkalnego
Skala 1:100



Powierzchnia użytkowa lokalu mieszkalnego nr 22 wynosi $P_{u\ddot{z}} = 45,08 \text{ m}^2$
II piętro

Schemat usytuowania lokalu mieszkalnego nr 22
w budynku przy ul. Juliusza Słowackiego 6 w Solcu Kujawskim
SCHEMAT BUDYNKU



[Powrót](#)

- [Drukuj](#)
- [Pobierz PDF](#)