

Jednolity System Segregacji Odpadów 2020

Od 1 stycznia 2020 roku na terenie Gminy Solec Kujawski odpady komunalne zbierane są w podziale na pięć frakcji:

- **METALE I TWORZYWA SZTUCZNE** (kolor worka/pojemnika żółty)
- **PAPIER** (kolor worka/pojemnika niebieski)
- **SZKŁO** (kolor worka/pojemnika zielony)
- **BIO** (kolor worka/pojemnika brązowy)
- **ODPADY ZMIESZANE** (kolor worka/pojemnika kolor szary)

Główna zasada Jednolitego Systemu Segregacji Odpadów (JSSO) jest jedna – należy oddzielać surowce od odpadów, które nie nadają się do powtórnego przetworzenia. Zbieranie osobno papieru, szkła, tworzyw sztucznych wraz z metalem, a także oddzielanie odpadów biodegradowalnych pozwala uzyskać najbardziej pełnowartościowe surowce do ponownego przetworzenia.

-

- opakowania po środkach czystości (np. proszkach do prania), kosmetykach (np. szamponach, paście do zębów) itp.
- plastikowe torby, worki, reklamówki, inne folie
- aluminiowe puszki po napojach i sokach
- puszki po konserwach
- folię aluminiową
- metale kolorowe
- kapsle, zakrętki od słoików

Nie należy wyrzucać

- butelek i pojemników z zawartością
- plastikowych zabawek
- opakowań po lekach i zużytych artykułów medycznych
- opakowań po olejach silnikowych
- części samochodowych
- zużytych baterii i akumulatorów
- puszek i pojemników po farbach i lakierach

SZKŁO

Należy wyrzucać

- butelki i słoiki po napojach i żywności (w tym butelki po napojach alkoholowych i olejach roślinnych)
- szklane opakowania po kosmetykach (jeżeli nie są wykonane z trwale połączonych kilku surowców)

Nie należy wyrzucać

- ceramiki, doniczek, porcelany, fajansu, kryształów
- szkła okularowego
- szkła żaroodpornego
- Zniczy z zawartością wosku
- żarówek i świetlówek
- reflektorów
- opakowań po lekach, rozpuszczalnikach, olejach silnikowych
- ziemi i kamieni
- innych odpadów komunalnych (w tym niebezpiecznych)

ODPADY ZMIESZANE

Do pojemnika z odpadami zmieszanymi należy wrzucać wszystko to, czego nie można odzyskać w procesie recyklingu (czyli pozostałości z segregacji) z wyłączeniem odpadów niebezpiecznych.

Przy segregacji bezwzględnie trzeba pamiętać o odpadach niebezpiecznych, do których zaliczają się zużyte baterie i akumulatory, przeterminowane leki, zużyte świetłówki, odpady po żrących chemikaliach (np. środkach ochrony roślin), a także zużyty sprzęt RTV i AGD (tzw. Elektroodpady). Tych odpadów nie wolno wyrzucać do śmieci zmieszanych. Można je oddać w specjalnie wyznaczonych punktach w sklepach i aptekach, a także w punkcie selektywnej zbiórki odpadów komunalnych, czyli tzw. PSZOK-u (Punkt Selektywnego Zbierania Odpadów Komunalnych), zorganizowanym przez gminę.

- meble i inne odpady wielkogabarytowe
- zużytych opon, pochodzące z pojazdów o dopuszczalnej masie do 3,5 tony
- przeterminowane leki
- tekstylia i odzież
- niekwalifikujące się do odpadów medycznych powstałych w gospodarstwie domowym w wyniku przyjmowania produktów leczniczych w formie iniekcji i prowadzenia monitoringu poziomu substancji we krwi (igły, strzykawki)

Więcej informacji mogą uzyskać Państwo:



Urząd Miejski
Wydział Utrzymania Miasta
ul. Tarnobrzeg 8



Zakład Gospodarki Komunalnej Sp. z o.o.
Dział Gospodarki Komunalnej
ul. Tarnobrzeg 7

Odbiór i zagospodarowanie odpadów komunalnych z terenu Gminy Solec Kujawski

Podmiotem odbierającym odpady komunalne od właścicieli nieruchomości, na których zamieszkuje mieszkaocy jest **Zakład Gospodarki Komunalnej Spółka z o.o.** z siedzibą w Solcu Kujawskim przy ul. Targowej 3.

Odebrane odpady komunalne przekazywane są do zagospodarowania do następujących instalacji:

- odpady niesegregowane (zmieszane): Zakład Termicznego Przekształcania Odpadów Komunalnych ProNatura z siedzibą w Bydgoszczy przy ul. Ernsta Petersona 22;

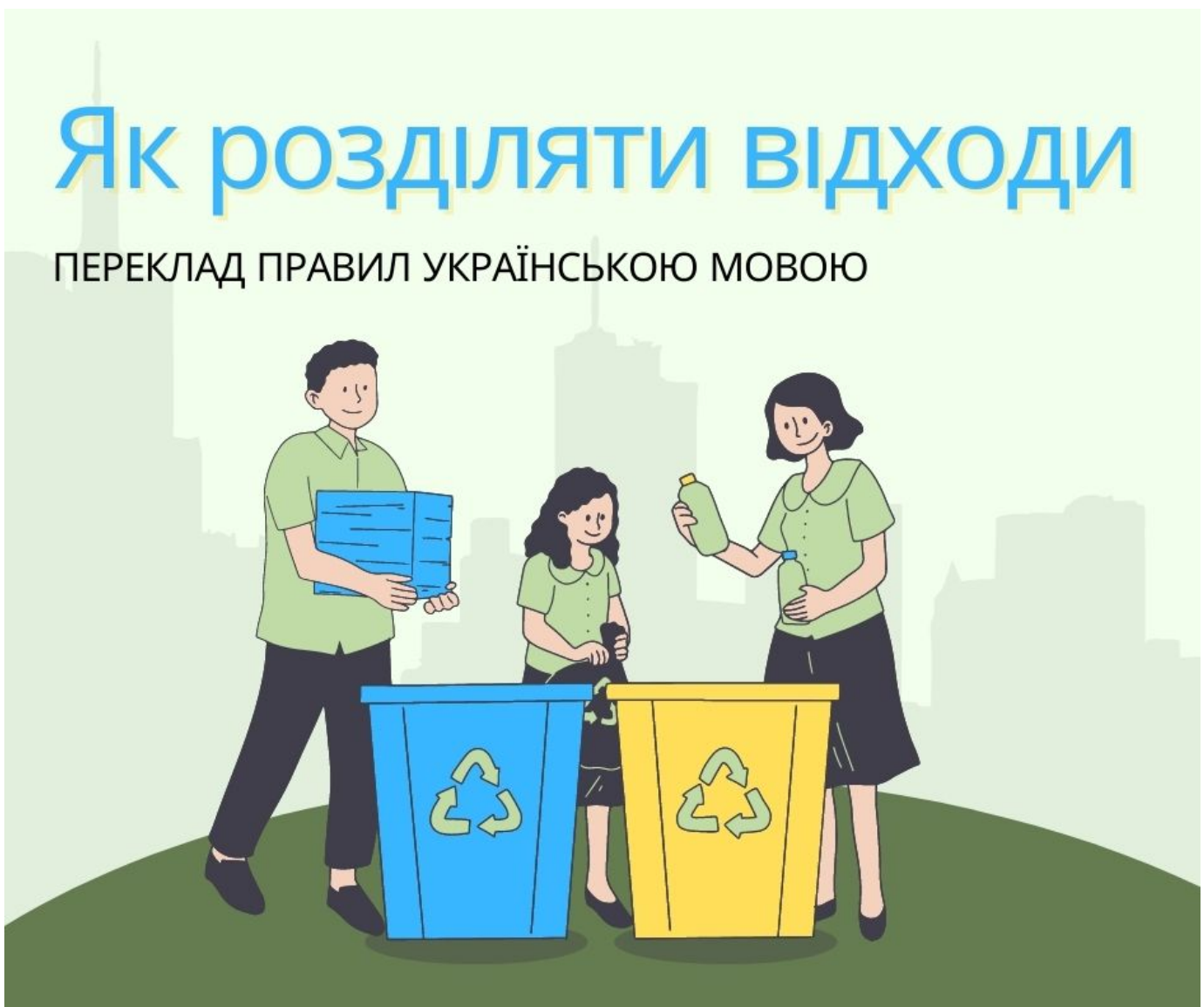
- odpady ulegające biodegradacji: REMONDIS Bydgoszcz S.A. z siedzibą w Bydgoszczy przy ul. Inwalidów 45;

- pozostałości z sortowania odpadów komunalnych segregowanych przeznaczonych do składowania: Miejskie Przedsiębiorstwo Gospodarki Komunalnej Spółka z o.o. z siedzibą w Stradzewie, Choszczno.

PSZOK – Punkt Selektywnej Zbiórki Odpadów Komunalnych

Na terenie **Zak?adu Gospodarki Komunalnej Sp?ka z o. o., przy ul. Targowej 3** dzia?a Punkt Selektywnego Zbierania Odpad?w Komunalnych (PSZOK), do którego mieszka?cy mog? dostarcza? odpady komunalne segregowane (w ramach uiszczanej op?aty za odpady komunalne).

PSZOK jest czynny od poniedzia?ku do pi?tku w godz. 7.00 – 15.00 oraz w soboty w godz. 9.00 – 14.00.



Як розділяти відходи

ПЕРЕКЛАД ПРАВИЛ УКРАЇНСЬКОЮ МОВОЮ

[Powrót](#)

- [Drukuj](#)

- [Pobierz PDF](#)