



Kujawsko-Pomorska Telepieka



Z danych
Głównego Urzędu
Statystycznego wynika,
że w roku 2017
liczba ludności
w województwie
kujawsko-pomorskim
wynosiła ogółem
2 082 944 osób



Liczba osób w wieku
przedprodukcyjnym
wynosiła **376 227**



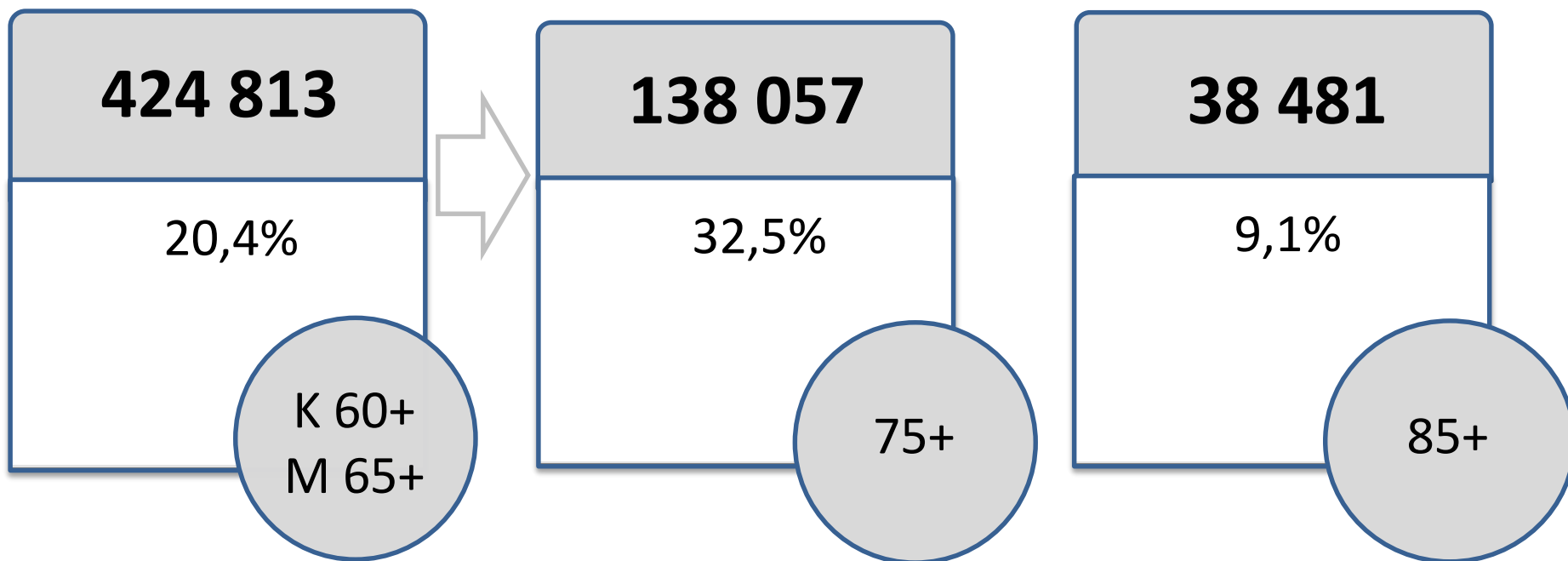
Liczba osób w wieku
produkcyjnym wynosiła
1 281 904



Liczba osób w wieku
poprodukcyjnym
wynosiła **424 813**

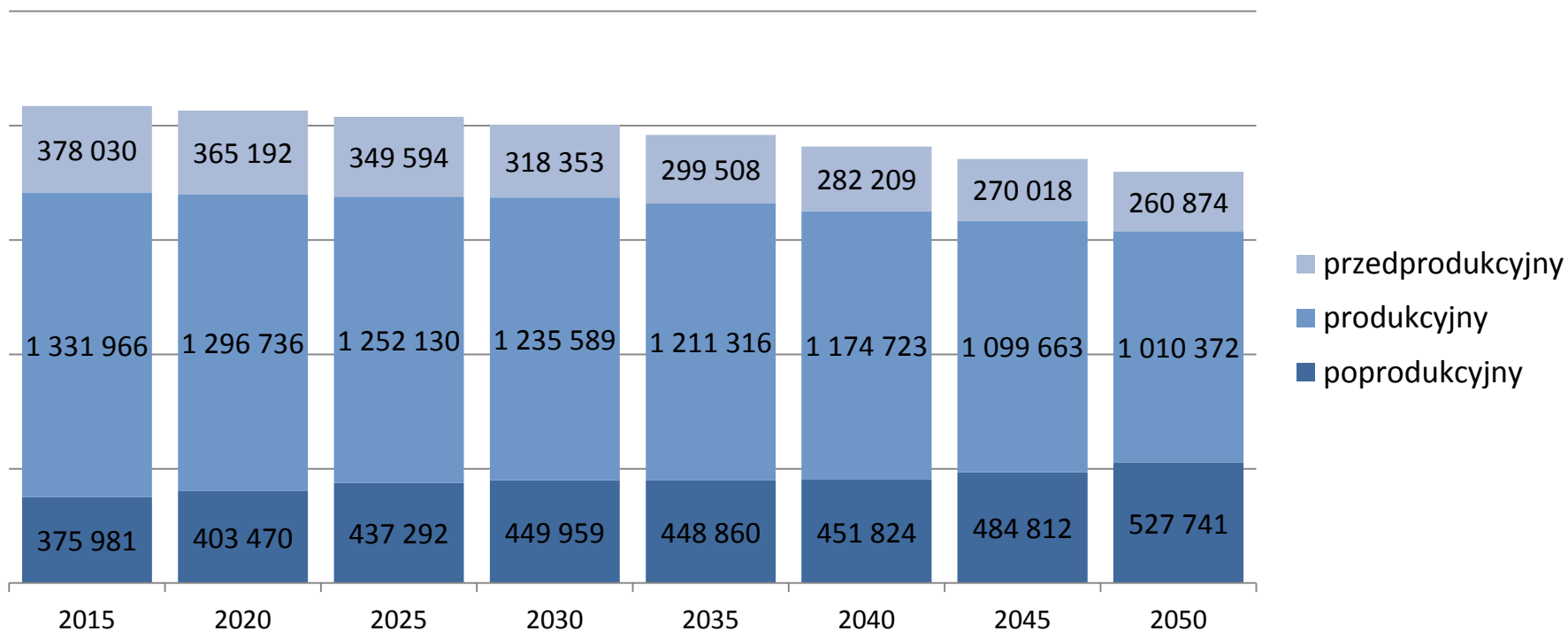


LUDNOŚĆ W WIEKU POPRODUKCYJNYM W 2017 ROKU



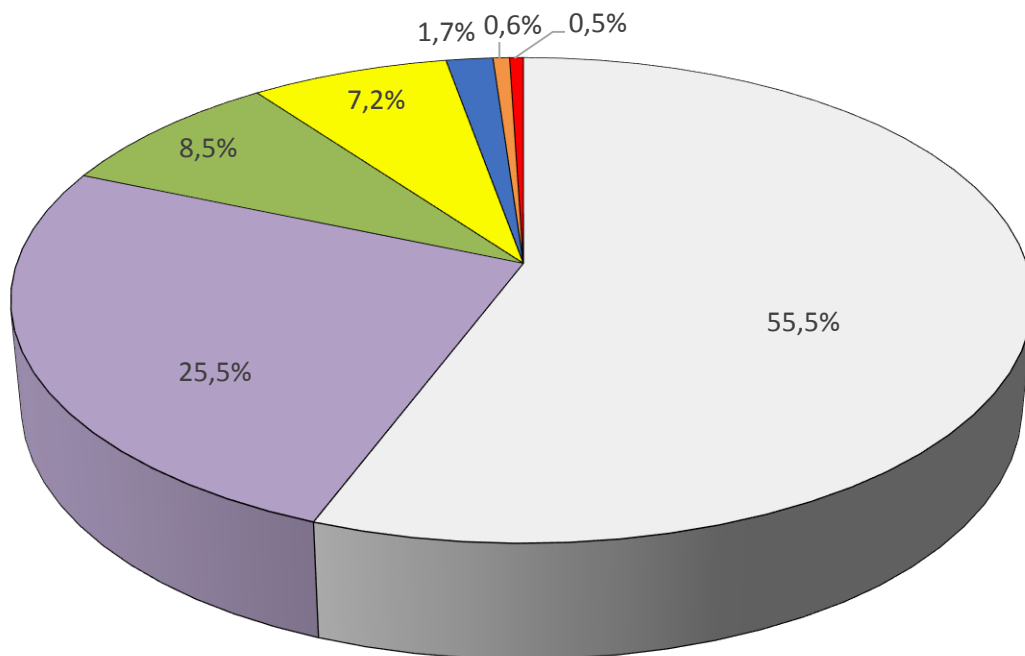


PROGNOZA LUDNOŚCI W WOJEWÓDZTWIE KUJAWSKO-POMORSKIM WEDŁUG GRUP WIEKU





PREFEROWANE PRZEZ OSOBY STARSZE FORMY POMOCY NA PODSTAWIE BADANIA E. BOJANOWSKIEJ „OPIEKA NAD OSOBAMI STARSZYMAMI”



- Mieszkać we własnym mieszkaniu - pomoc doraźna osób bliskich
- Dzielić mieszkanie z dziećmi, wnukami lub dalszą rodziną
- Mieszkać we własnym mieszkaniu, mając prywatnie opłaconą pomoc
- Mieszkać we własnym mieszkaniu mając bezpłatną stałą pomoc, np. z pomocy społecznej, PCK, Caritas, itp.
- Zamieszkać w prywatnym d.p.s.
- Zamieszkać wspólnie z innymi starszymi ludźmi w celu wzajemnego wspomagania się



Kujawsko-Pomorska Teleopieka



ODBIORCY

mieszkaniec województwa
kujawsko-pomorskiego

osoba, która ukończyła 60 r.ż.

osoba niesamodzielna

osoba nieprzebywająca
w opiece całodobowej

osoba prowadząca
jednoosobowe gospodarstwo
domowe, lub gospodarstwo
domowe z inną osobą
niesamodzielną lub z
pracującymi członkami rodziny



DODATKOWE PUNKTY PRZY REKRUTACJI DO TELEOPIEKI W RAMACH PROJEKTU UZYSKA:

osoba, której dochód nie przekracza 150% kryterium dochodowego

osoba doświadczająca wielokrotnego wykluczenia społecznego

osoba ze znacznym lub umiarkowanym stopniem niepełnosprawności lub z niepełnosprawnościami sprzężonymi

osoba korzystająca z Programu Operacyjnego Pomoc Żywnościowa

osoba pochodząca z obszarów zdegradowanych, wyznaczonych w lokalnych lub gminnych programach rewitalizacji

mężczyzna

w przypadku osób, które uzyskały taką samą liczbę punktów decyduje kolejność zgłoszeń



REKRUTACJA DO TELEOPIEKI W RAMACH PROJEKTU

Formularz zgłoszeniowy wraz z załącznikami należy:

- wysłać pocztą na adres: Regionalny Ośrodek Polityki Społecznej ul. Bartkiewiczówny 93, 87-100 Toruń
- wysłać faxem pod nr 56 657 14 61
- przestać mailowo na adres infosenior@rops.torun.pl

dostarczyć osobiście, podczas dyżurów Regionalnego Centrum Informacji Senioralnej w Bydgoszczy, Grudziądzu, Inowrocławiu, Toruniu i Włocławku

kiedy osoba niesamodzielna ze względu na stan zdrowia nie ma możliwości przekazać zgłoszenia, pracownicy ROPS w Toruniu osobiście odbierają formularz zgłoszeniowy

W razie pytań i wątpliwości związanych w wypełnieniem formularza zgłoszeniowego, pracownicy Regionalnego Centrum Informacji Senioralnej każdorazowo służą wsparciem i pomagają w wypełnianiu dokumentów

WPROWADZENIE SYSTEMU TELEOPIEKI DLA 55 MIESZKAŃCÓW NASZEGO REGIONU



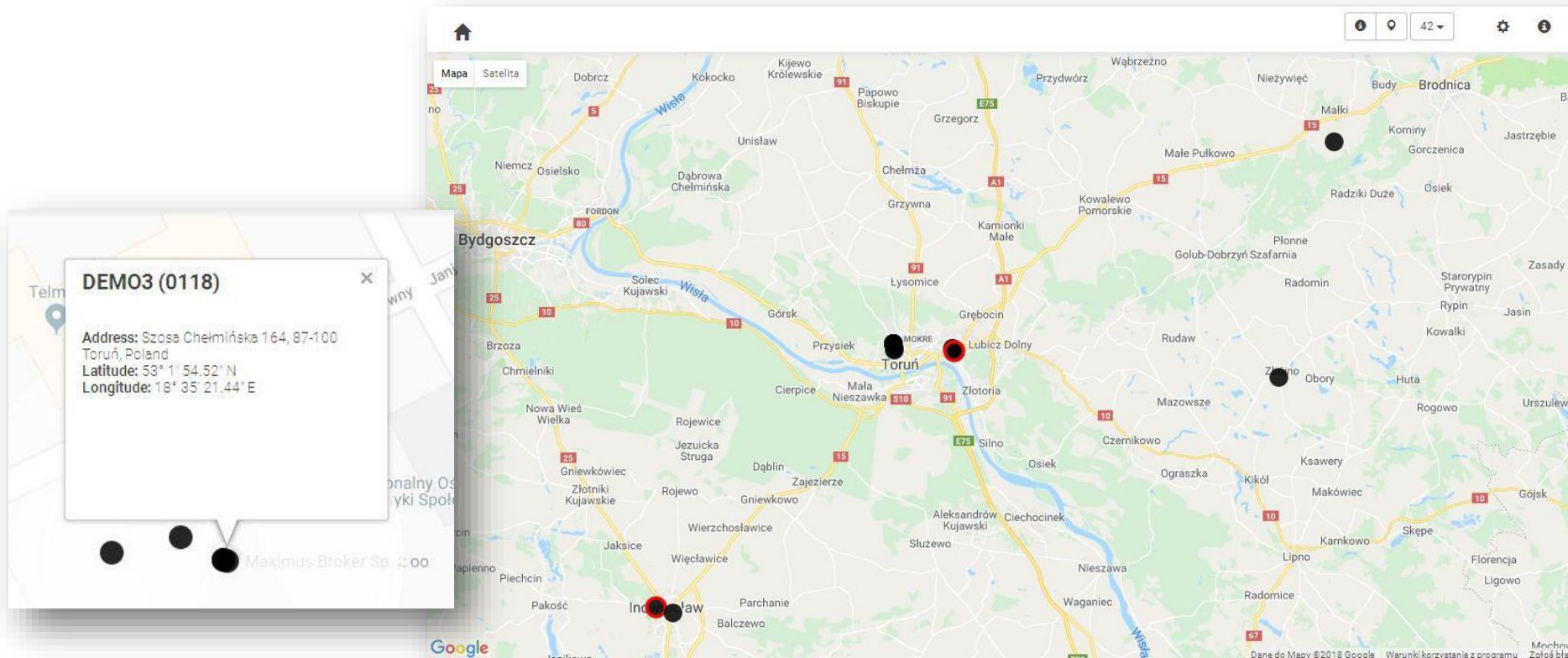
fot. Łukasz Piccyk/Urząd Marszałkowski Województwa Kujawsko-Pomorskiego



ZASADY FUNKCJONOWANIA KUJAWSKO-POMORSKIEJ TELEOPIEKI



ZASADY FUNKCJONOWANIA KUJAWSKO-POMORSKIEJ TELEOPIEKI



WRĘCZENIE BRANSOLETEK DO TELEOPIEKI PRZEZ MARSZAŁKA WOJEWÓDZTWA KUJAWSKO-POMORSKIEGO



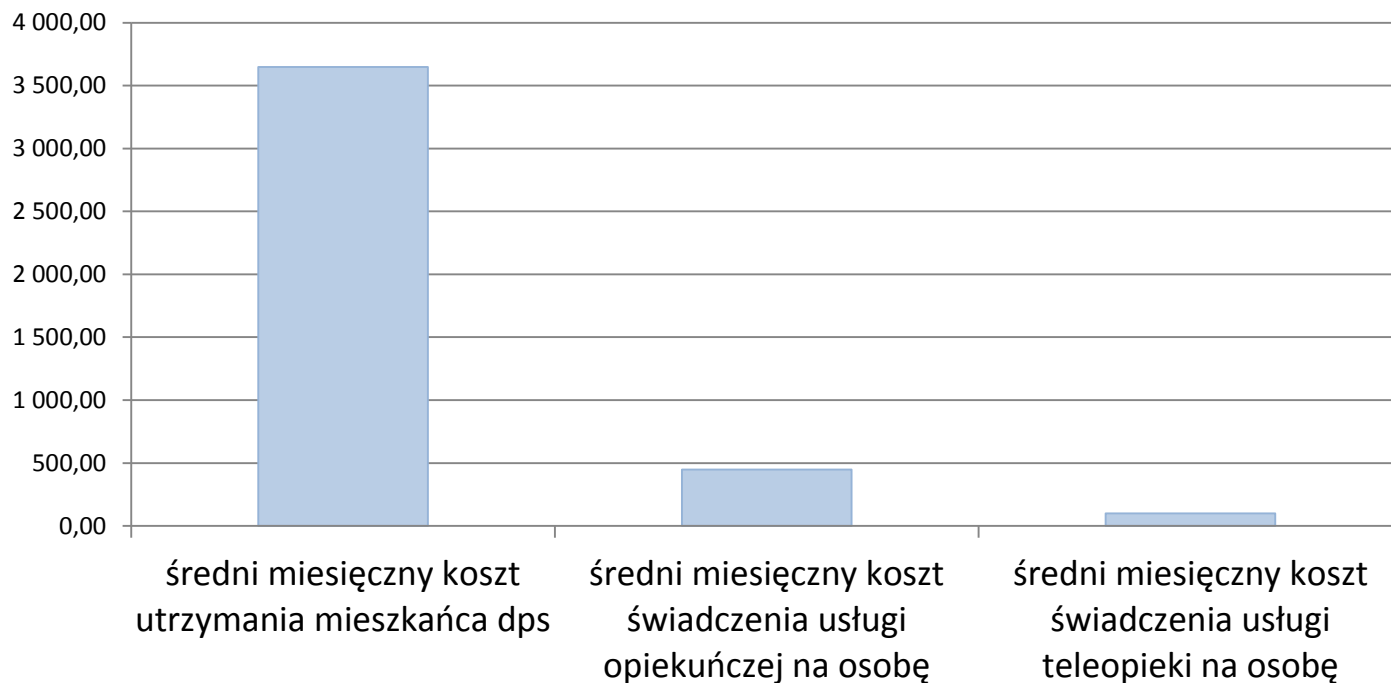


W TRAKCIE REKRUTACJI DO PROJEKTU
MÓWILI O NAS:





ŚREDNI MIESIĘCZNY KOSZT ŚWIADCZENIA USŁUG





TELEOPIEKA 3000 +

Podejście terytorialne

Podejście terytorialne

Kod	Nazwa	liczba mieszkańców 2017 rok	% mieszkańców województwa	liczba bransoletek przypadająca na mieszkańców gminy/miasta	liczba bransoletek przypadająca na mieszkańców gminy/miasta	liczba bransoletek przypadająca na mieszkańców gminy/miasta
1	KUJAWSKO-POMORSKIE	2 082 944		1000	2000	3000
131	Kowal (2)	3 959	0,19	2	4	6
132	Lubanie (2)	4 611	0,22	2	4	7
133	Lubień Kujawski (3)	7 412	0,36	4	7	11
134	Lubraniec (3)	9 598	0,46	5	9	14
135	Włocławek (2)	7 213	0,35	3	7	10
136	Barcin (3)	14 858	0,71	7	14	21
137	Gąsawa (2)	5 313	0,26	3	5	8
138	Janowiec Wielkopolski (3)	9 113	0,44	4	9	13
139	Łabiszyn (3)	10 058	0,48	5	10	14
140	Rogowo (2)	6 871	0,33	3	7	10
141	Żnin (3)	24 321	1,17	12	23	35
142	Bydgoszcz (1)	352 313	16,91	169	338	507
143	Grudziądz (1)	95 629	4,59	46	92	138
144	Toruń (1)	202 562	9,72	97	194	292
145	Włocławek (1)	111 752	5,37	54	107	161

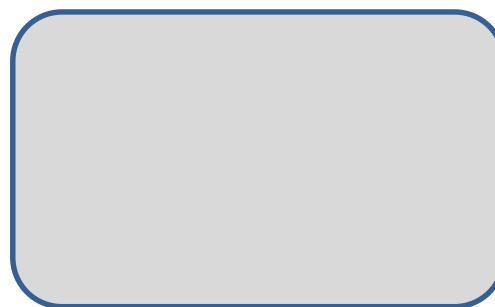
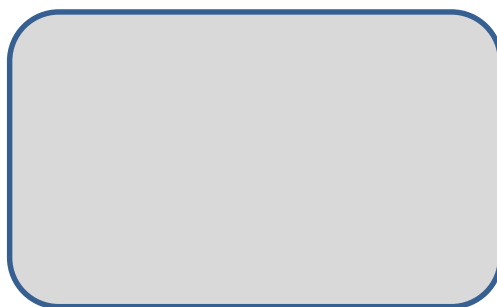


TELEOPIEKA 3000 +

Podejście terytorialne

Bransoletki bez limitu

Udział finansowy



**Udział
finansowy**

131	Kowal (2)	6	90 zł
132	Lubanie (2)	7	105 zł
133	Lubień Kujawsk	11	165 zł
134	Lubraniec (3)	14	210 zł
135	Włocławek (2)	10	150 zł
136	Barcin (3)	21	315 zł
137	Gąsawa (2)	8	120 zł
138	Janowiec Wielk	13	195 zł
139	Łabiszyn (3)	14	210 zł
140	Rogowo (2)	10	150 zł
141	Żnin (3)	35	525 zł
142	Bydgoszcz (1)	507	7 605 zł
143	Grudziądz (1)	138	2 070 zł
144	Toruń (1)	292	4 380 zł
145	Włocławek (1)	161	2 415 zł



TELEOPIEKA 3000 +

Podejście terytorialne

Opaski bez limitu

Udział finansowy

Minimalizacja ceny

Minimalizacja ceny

KOD		ilość	Wkład 15	Wkład 60
131	Kowal (2)	6	90 zł	360 zł
132	Lubanie (2)	7	105 zł	398 zł
133	Lubień Kujawsk	11	165 zł	660 zł
134	Lubraniec (3)	14	210 zł	840 zł
135	Włocławek (2)	10	150 zł	600 zł
136	Barcin (3)	21	315 zł	1 260 zł
137	Gąsawa (2)	8	120 zł	480 zł
138	Janowiec Wielk	13	195 zł	780 zł
139	Łabiszyn (3)	14	210 zł	840 zł
140	Rogowo (2)	10	150 zł	600 zł
141	Żnin (3)	35	525 zł	2 100 zł
142	Bydgoszcz (1)	507	7 605 zł	30 420 zł
143	Grudziądz (1)	138	2 070 zł	8 280 zł
144	Toruń (1)	292	4 380 zł	17 520 zł
145	Włocławek (1)	161	2 415 zł	9 660 zł



TELEOPIEKA 3000 +

Podejście terytorialne

Opaski bez limitu

Udział finansowy

Minimalizacja ceny

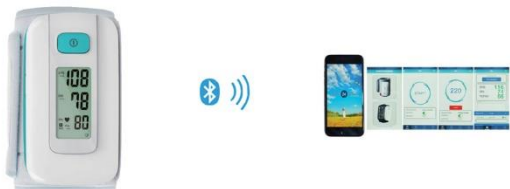
Nowe usługi



TELEMEDYCYNA (medycyna na odległość) – forma świadczenia usług medycznych i opieki zdrowotnej łącząca w sobie elementy telekomunikacji, informatyki oraz medycyny.

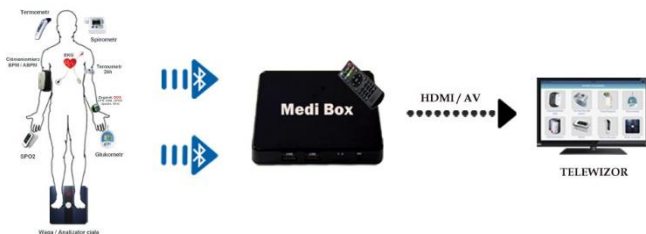
Ciśnieniomierz

Dzięki aplikacji mobilnej i technologii Bluetooth, Twój telefon lub tablet będzie zawierał wyniki pomiarów Twoje i Twojej rodziny.



MediBox

Innowacyjna platforma komunikacyjna do wszystkich urządzeń telemedycznych. Podłącza się ją do telewizora a do urządzeń przez Bluetooth.



Kiosk medyczny

to zdalne "gabinety lekarskie" lub samodzielne urządzenia do badań przesiewowych. Mogą ułatwić dostęp do lekarza pierwszego kontaktu oraz do specjalisty. Pomogą zadbać o zdrowie i zmniejszają konieczność bezpośrednich wizyt u specjalisty. Kioski mogą być ulokowane w centrum handlowym lub np. w Urzędzie Gminy oddalonym dziesiątki km od lekarza specjalisty - w tych miejscach będziesz mógł zadbać o swoje zdrowie i być w kontakcie z lekarzem.

